



## - die sicheren Hängeschieber -

### Oben hängendes Schiebetürsystem für 10 und 12 mm Glas

max. Schiebetürgewicht: 150 kg



Anfrage / Bestellformular	Seite 60
Profile / Zubehör	Seite 61 - 62
Montageanleitung	Seite 88 - 92
Ausschreibungstext	Seite 102 - 103

#### **System:**

Transparentes, oben hängendes Schiebetürsystem für Ganzglasschiebeelemente.

Das System zeichnet sich durch eine minimale Bauhöhe von nur **40 mm** aus.

Die Gläser werden im oberen Laufschuh durch Verklebung und zusätzlich durch eine mechanische Sicherung gehalten. Dies unterscheidet das System grundlegend von anderen Systemen, die entweder nur über Verklebung oder reine Klemmung funktionieren sollen.

Das System ist für Glasgewichte bis **150 kg** ausgelegt. Dadurch lassen sich auch besonders grosse Schiebetüren ausführen.

#### **Beschlagsteile:**

Sämtliche Beschlagsteile sind korrosionsgeschützt und verdeckt in den Profilen montiert.

#### **Laufwagen:**

Die verwendeten Laufrollen sind kunststoffummantelte Edelstahlkugellagerrollen mit geschliffe-

nen Innen- und Aussenflächen und dadurch wartungsarm. Der Rollenbeschlag ist in der Höhe um  $\pm 3$  mm verstellbar. Da die Laufrollen beidseitig in der Laufschiene angeordnet sind, lässt sich der Schiebeflügel leicht bedienen und weist eine hohe Laufruhe auf.

#### **Griffe:**

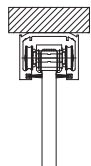
Edelstahlmuschelgriffe mit  $\varnothing 55$  mm oder Edelstahl G-Griffe (einfachere Bedienung bei Nischenausführung, da der Griff direkt an der Glaskante sitzt) bestechen durch besondere optische Zurückhaltung.

#### **Führung:**

Durch die örtliche Führung im Randbereich erhält man einen barrierefreien Durchgang. Diese kann entweder durch ein Führungsstück oder durch das System GM PIN realisiert werden.

Auf Grund der geringen Bauhöhe des Systems (40 mm) eignet sich GM TOPROLL SMART besonders für die Montage bei niedrigen Durchgangshöhen oder für den deckenbündigen Einbau von Schiebeverglasungen.

Ausführung



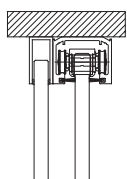
Schiebeflügel Deckenmontage

Typ

Seite

A

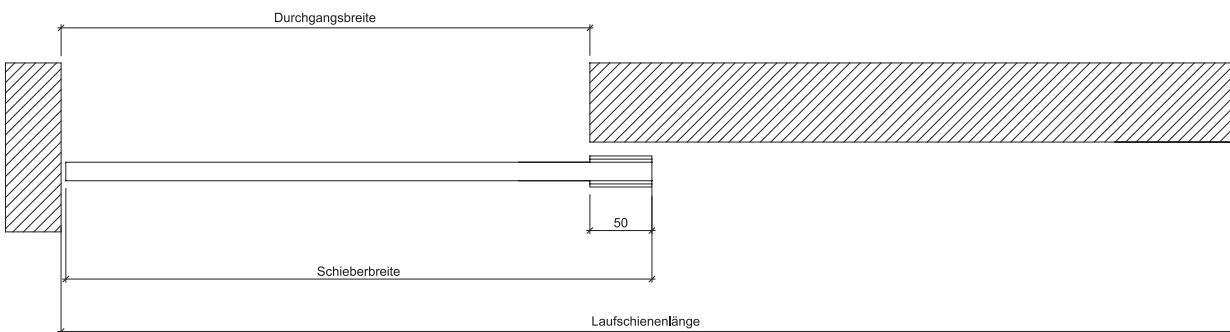
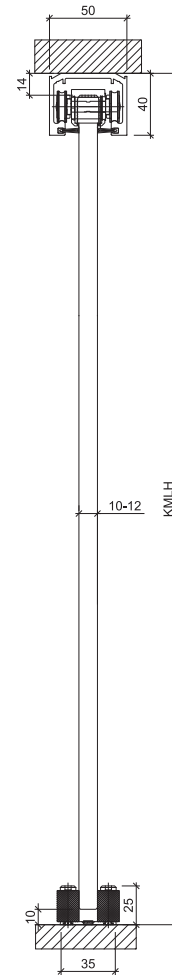
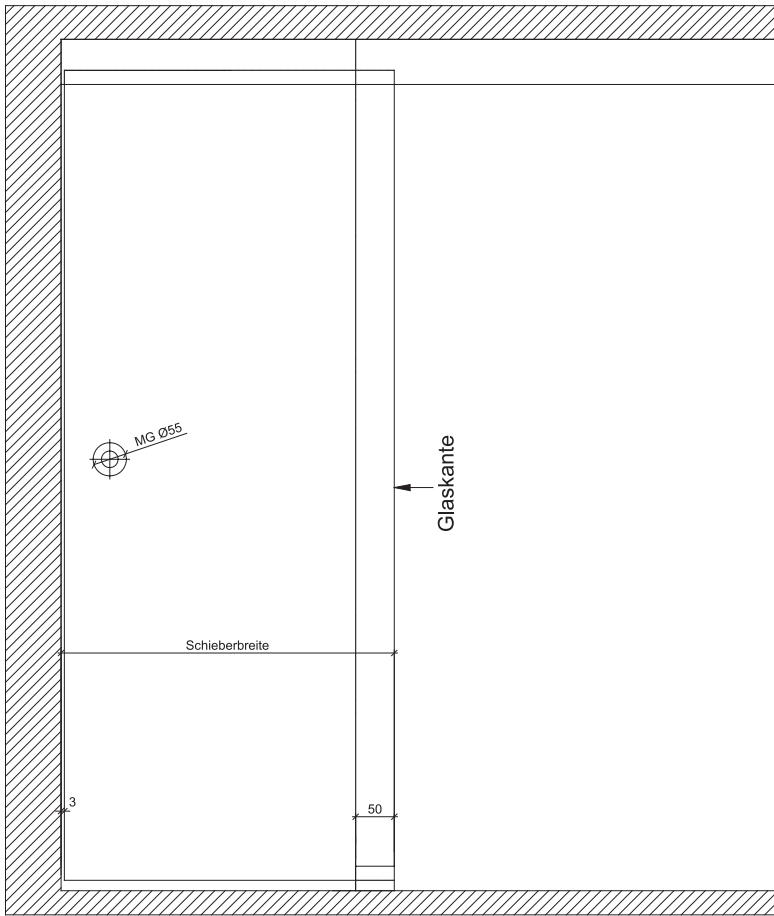
52



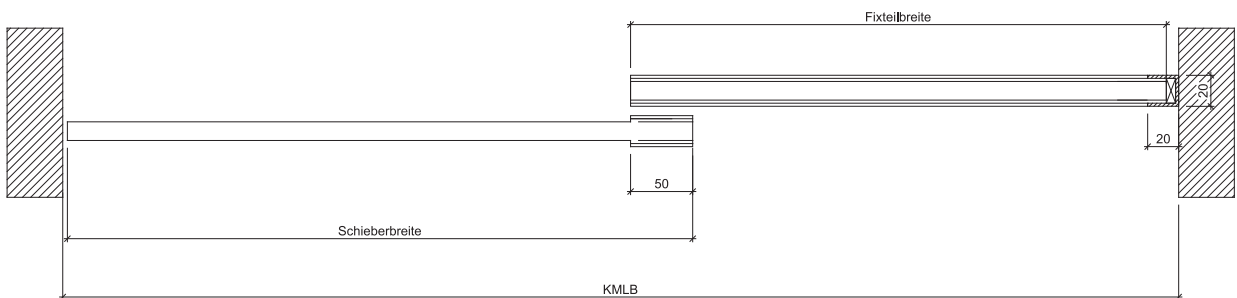
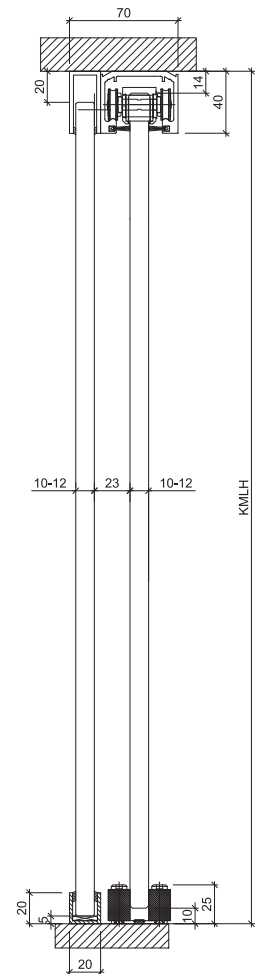
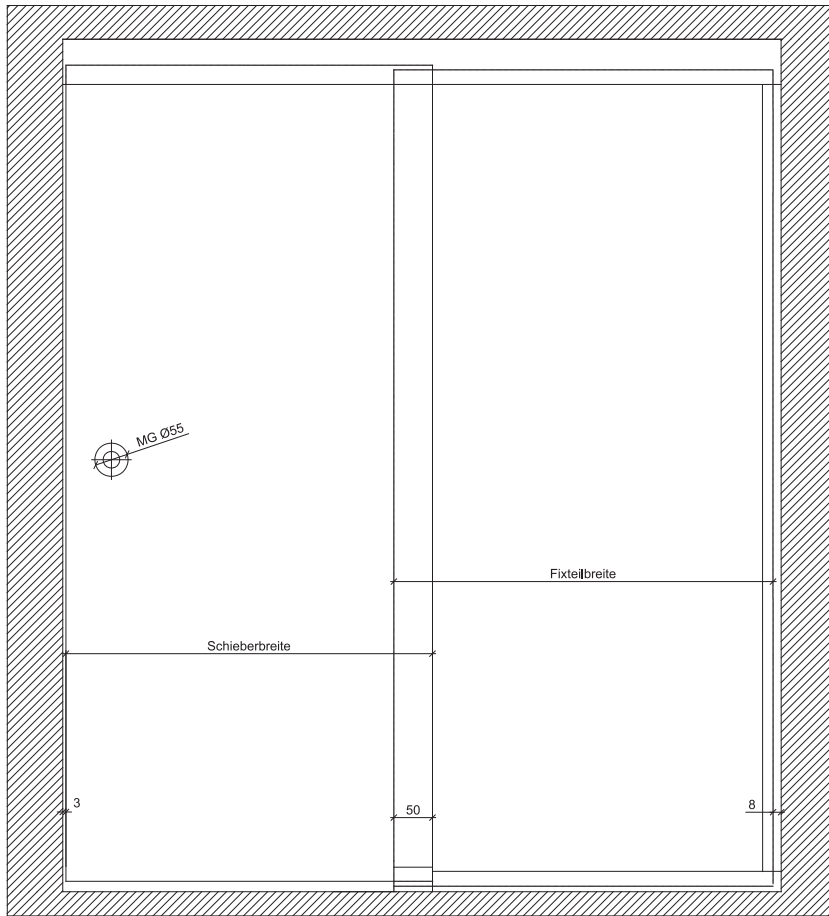
Schiebeflügel + Fixteil

B

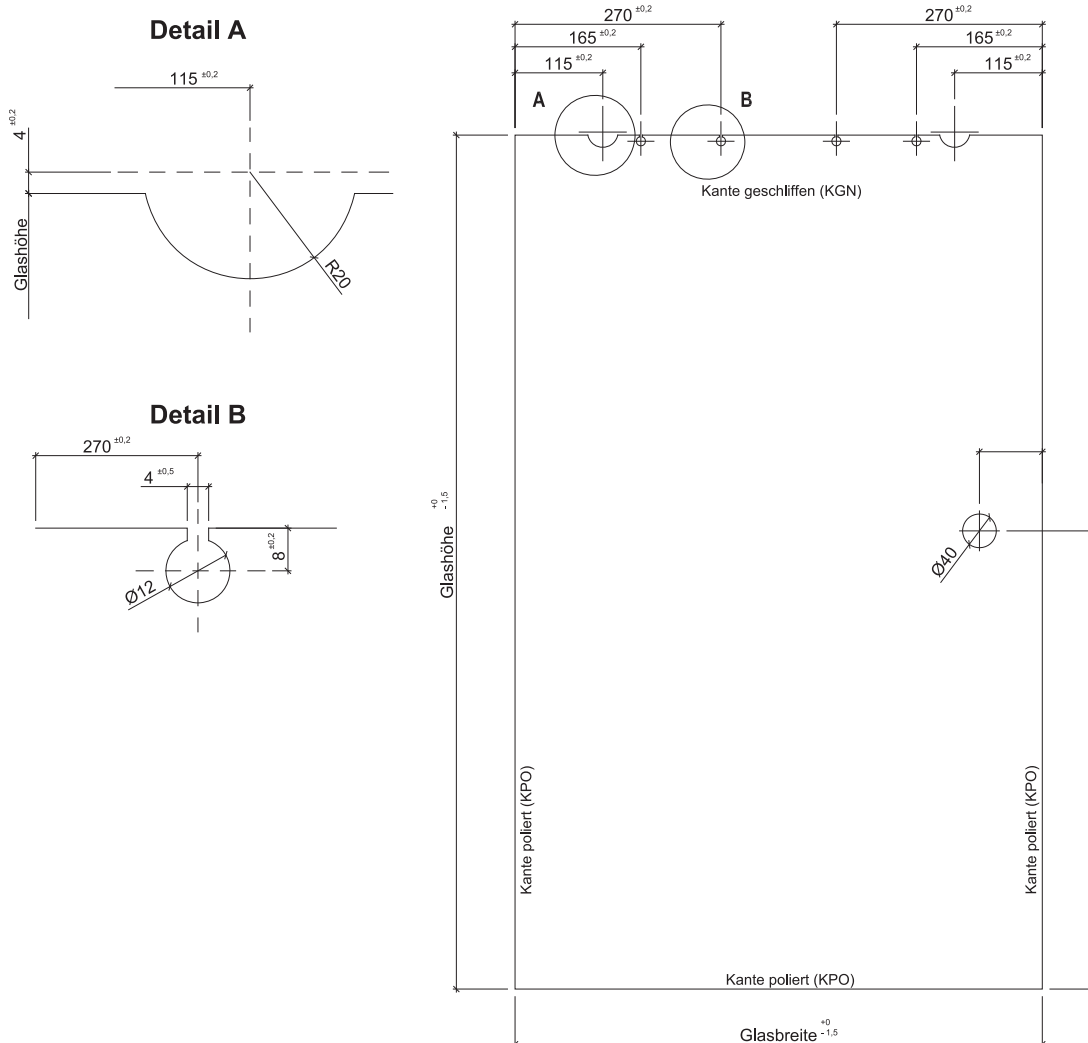
53



Varianten	
	<div style="display: flex; justify-content: space-around;"> <div style="text-align: center;"> <p><b>Staubschutzleiste</b></p> </div> <div style="text-align: center;"> <p><b>untere Führung</b></p> </div> </div>



Varianten	
<p><b>Staubschutzleiste</b></p> <p>Dimensions: 16 mm (width), 35 mm (height), 20 mm (offset), 16 mm (width). Components: Fixteil, Schiebeelement.</p>	<p><b>untere Führung</b></p> <p>Dimensions: 13 mm (width), 20 mm (height), 26 mm (width), 50 mm (height). Components: 20 mm, 10 mm, 12 mm, 10 mm, 20 mm.</p>



**Glashöhe Schiebetüre:**

KMLH (kleinste Mauerlicht Höhe) = mm  
 Typ A-B - 24 mm

**Glashöhe Schiebetüre** = mm

**Glashöhe Fixteil:**

KMLH (kleinste Mauerlicht Höhe) = mm  
 Typ B - 25 mm

**Glashöhe Fixteil** = mm

**Glasbreite Schiebetüre Typ A:**

Durchgangsbreite = mm  
 Typ A + 50 mm

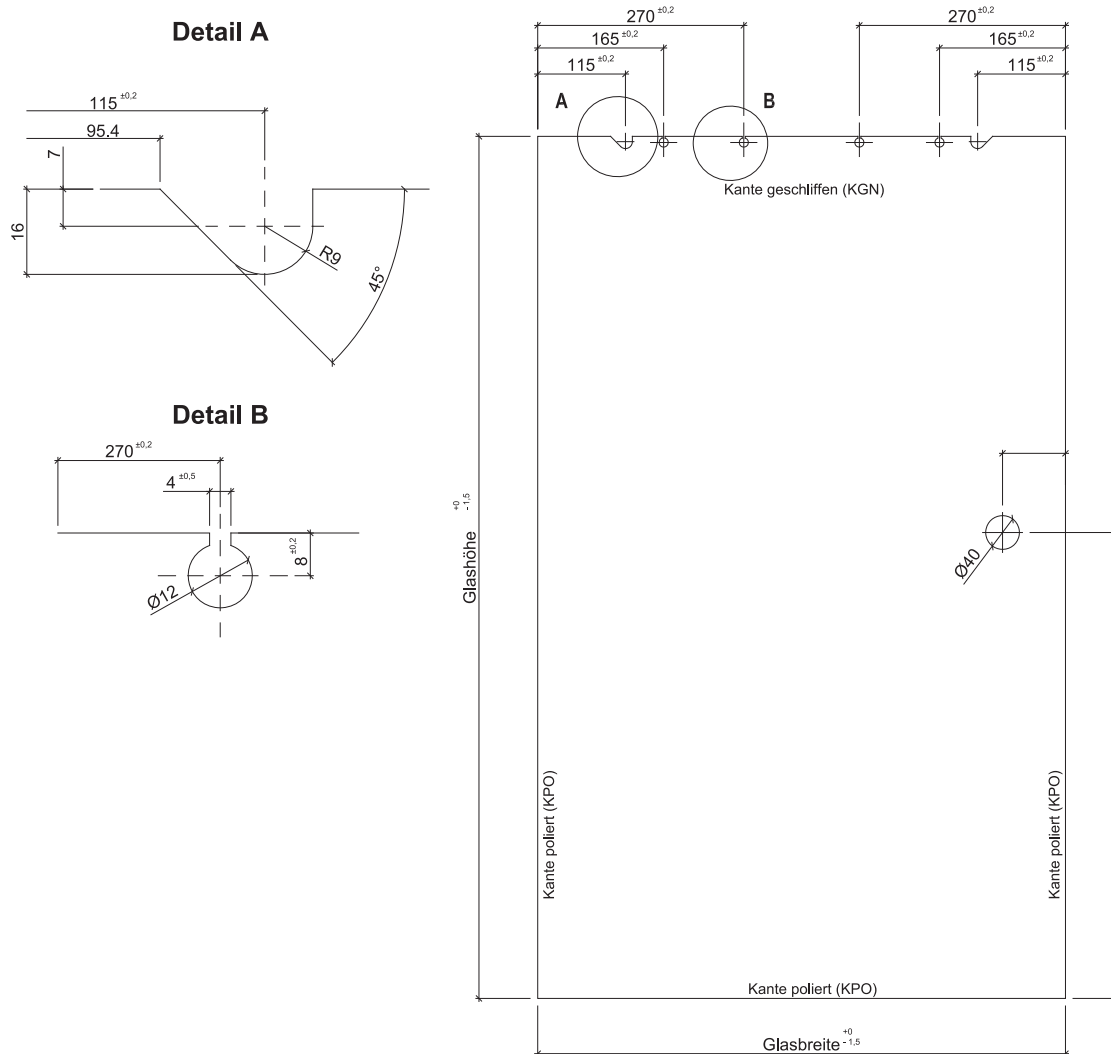
**Glasbreite Schiebetüre** = mm

**Glasbreite Typ B:**

KMLB (kleinste Mauerlicht Breite) = mm  
 Typ B + 50 mm

: Anzahl der Glaselemente = 2

**Glasbreite Schiebetüre/Fixteil** = mm



**Glashöhe Schiebetüre:**

KMLH (kleinste Mauerlicht Höhe) = mm  
 Typ A-B - 24 mm

**Glashöhe Schiebetüre** = mm

**Glasbreite Schiebetüre Typ A:**

Durchgangsbreite = mm  
 Typ A + 50 mm

**Glasbreite Schiebetüre** = mm

**Glashöhe Fixteil:**

KMLH (kleinste Mauerlicht Höhe) = mm  
 Typ B - 25 mm

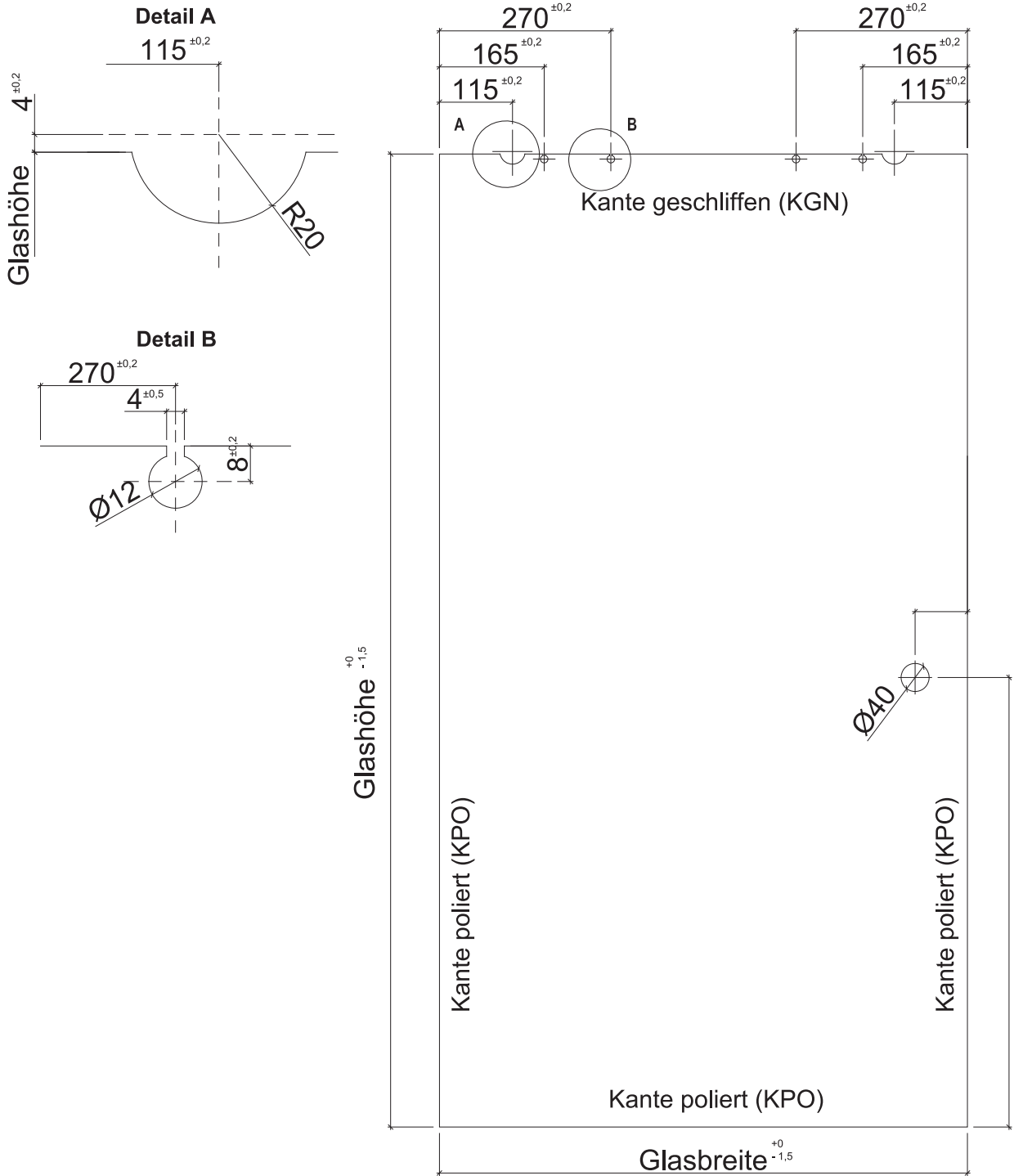
**Glashöhe Fixteil** = mm

**Glasbreite Typ B:**

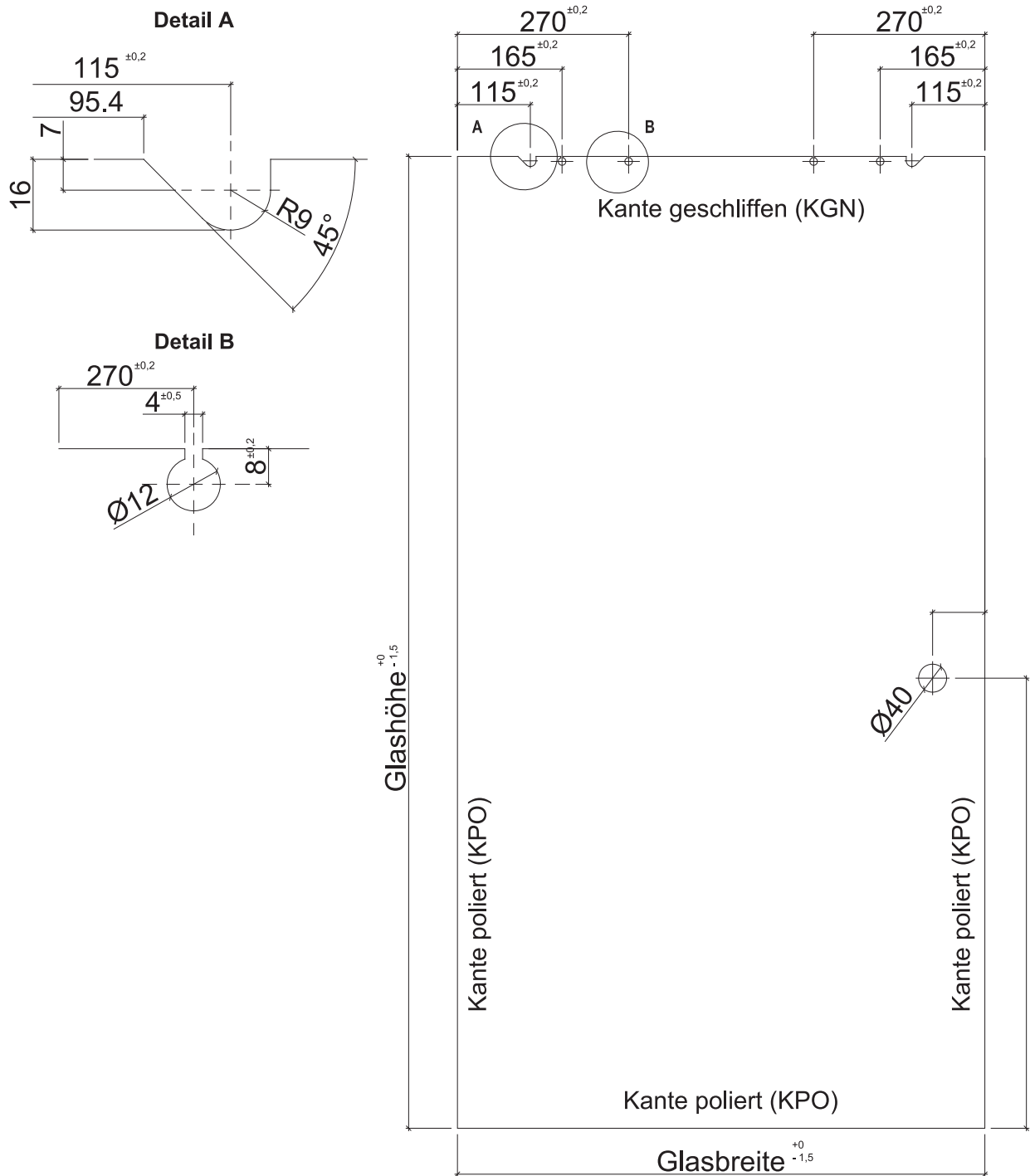
KMLB (kleinste Mauerlicht Breite) = mm  
 Typ B + 50 mm

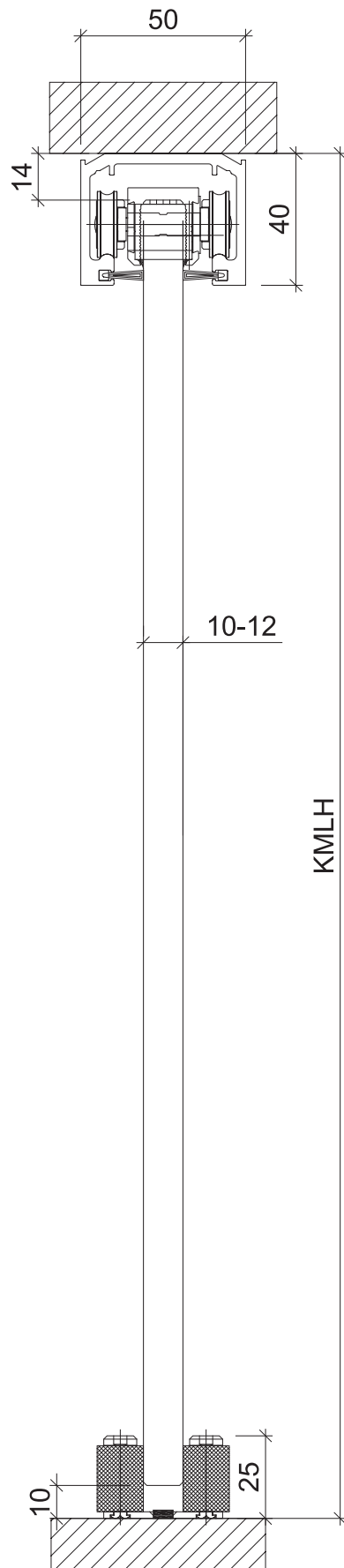
: Anzahl der Glaselemente = 2

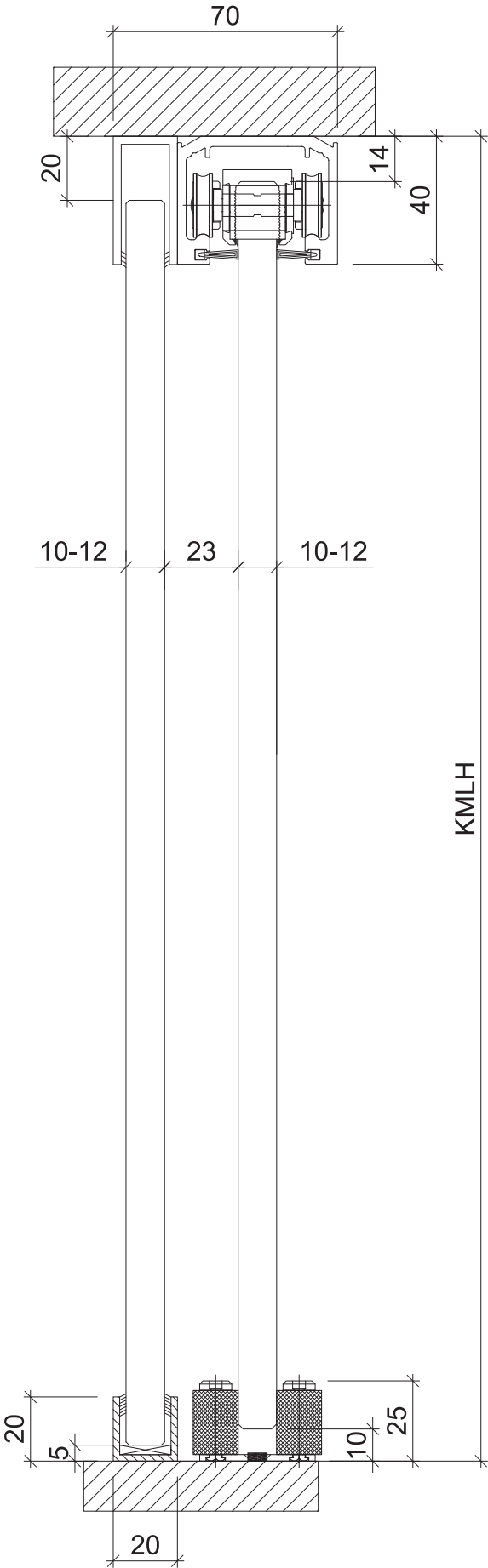
**Glasbreite Schiebetüre/Fixteil** = mm











**Anfrage** **Bestellung**

Kunde: \_\_\_\_\_  
\_\_\_\_\_  
\_\_\_\_\_

Tel.: \_\_\_\_\_ Fax: \_\_\_\_\_

Sachbearbeiter: \_\_\_\_\_

Wir bestellen GM TOPROLL SMART, das oben hängende Schiebetürsystem, gerichtet für SECURMART ESG, komplett inkl. Bürsten, Rollen, etc., verpackt, Lieferung frei Haus per Spedition.

Anzahl der Anlagen: ..... Stück

Typ (A-B): A  B

Typ A Laufschielenlänge: ..... mm

Typ A Schieberbreite: ..... mm

Typ B KMLB (kleinste Mauerlicht Breite): ..... mm

KMLH (kleinste Mauerlicht Höhe): ..... mm

Glas:  10 mm  12 mm

Oberfläche der Profile:  pressblank  EV1 eloxiert  
 Bronze eloxiert  RAL.....  
 ähnlich Niro matt

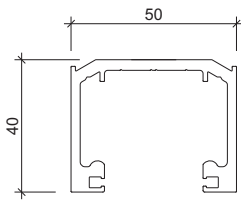
Untere Führung: GM PIN mit Filz

Griff:  Muschelgriff Ø 55 mm  G-Griff

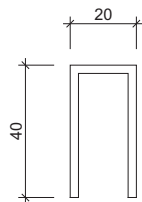
Staubschutzleiste:  ja  nein

Endkappen Laufschiene:  ja  nein

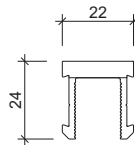
Skizze:



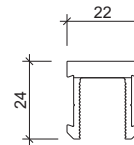
Art. Nr.: **50 9415**  
Bezeichnung: Laufschiene 1-bahnig



Art. Nr.: **50 8542**  
Bezeichnung: Fixteilprofil



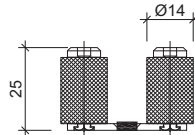
Art. Nr.: **56 9644**  
Bezeichnung: Laufsuh oben rechts  
300 mm lang



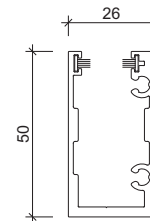
Art. Nr.: **56 9648**  
Bezeichnung: Laufsuh oben links  
300 mm lang



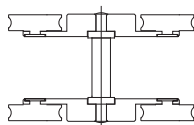
Art. Nr.: **50 9304**  
Bezeichnung: Staubschutzleiste



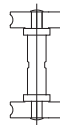
Art. Nr.: **59 3019**  
Bezeichnung: Führung GM PIN mit Filz



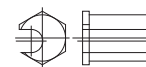
Art. Nr.: **50 6301**  
Bezeichnung: Führungsprofil



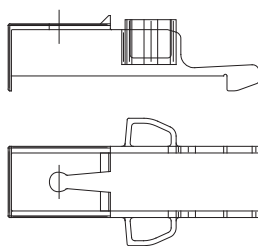
Art. Nr.: **56 9632** für Glasgewichte bis 150 kg  
Bezeichnung: Tandemrolle pro Schiebeelement



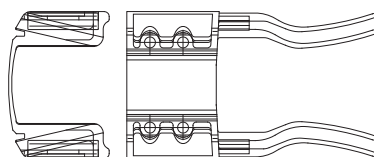
Art. Nr.: **56 9633** für Glasgewichte bis 70 kg  
Bezeichnung: Einfachrolle pro Schiebeelement



Art. Nr.: **56 9643**  
Bezeichnung: Exzenterbuchse rechts  
Art. Nr.: **56 9649**  
Bezeichnung: Exzenterbuchse links



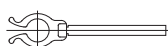
Art. Nr.: **56 9276**  
Bezeichnung: Endstück Laufsuh grau



Art. Nr.: **56 9277**  
Bezeichnung: Stopper grau



Art. Nr.: **54 6095**  
Bezeichnung: Bürstendichtung grau 9,5 mm  
Anwendung/Profil: 50 9304



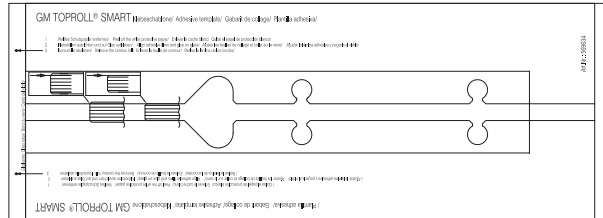
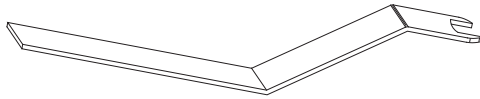
Art. Nr.: **56 9645**  
Bezeichnung: Rollensicherung



Art. Nr.: **56 9646**  
Bezeichnung: Glassicherung

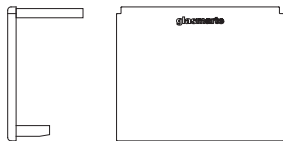


Art. Nr.: **54 6013**  
Bezeichnung: Bürstendichtung grau 13 mm  
Anwendung/Profil: 50 9415

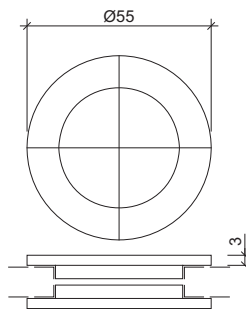


Art. Nr.: **56 9647**  
 Bezeichnung: Montageschlüssel

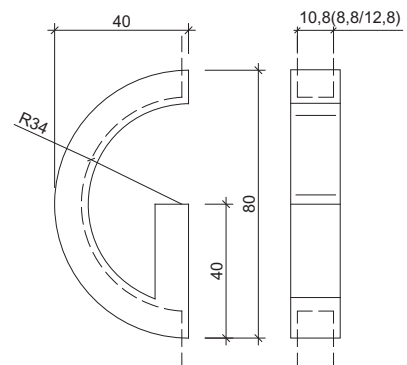
Art. Nr.: **56 9634**  
 Bezeichnung: Klebeschablone



Art. Nr.: **56 9279**  
 Bezeichnung: Abdeckkappe Laufschiene  
 Kunststoff grau



Art. Nr.: **59 0031**  
 Bezeichnung: Edelstahlmuschelgriff beidseitig



Art. Nr.: **59 0035** für 8 mm Glas  
**59 0036** für 10 mm Glas  
**59 0037** für 12 mm Glas  
 Bezeichnung: G-Griff Edelstahl  
 Glasbearb.: Halblochbohrung Ø 68 mm